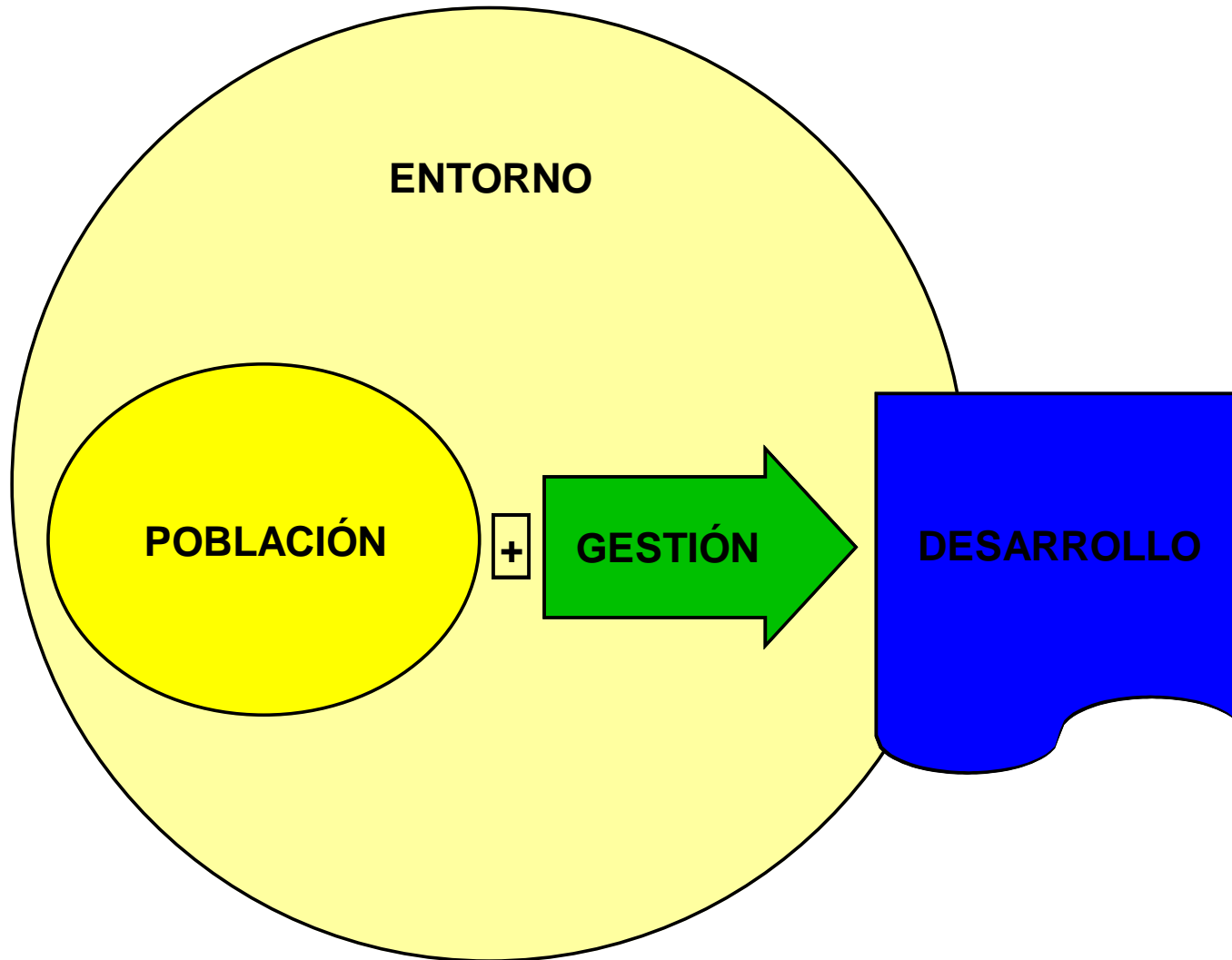


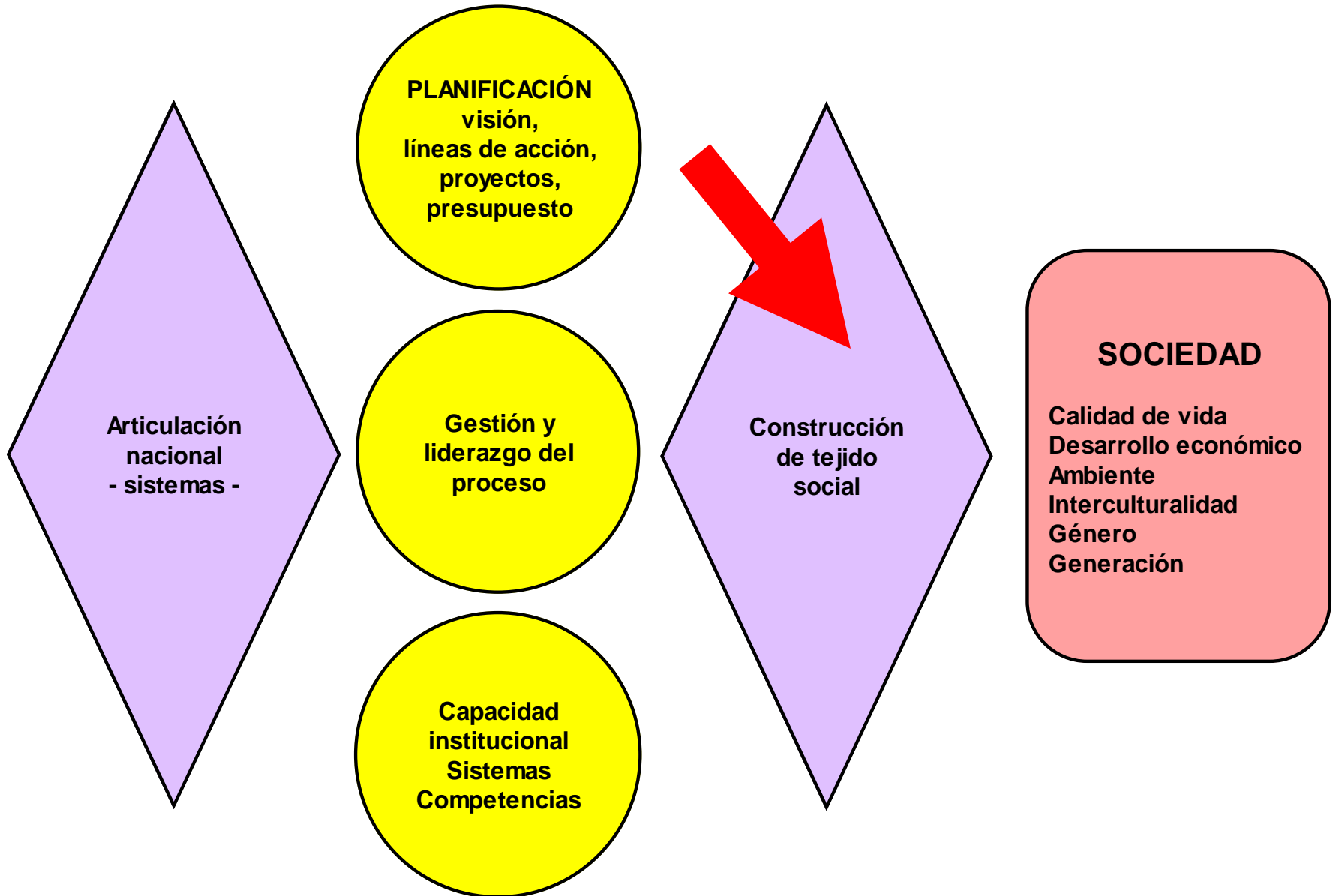
DESARROLLO Y GESTIÓN DEL DESARROLLO



¿Qué gana la gente con el desarrollo?

- ✓ Calidad de Vida
- ✓ Acceso a recursos
- ✓ Acceso a conocimiento
- ✓ Acceso a Poder

GESTIÓN DEL DESARROLLO



Participación

¿ESTADO vs. SOCIEDAD?

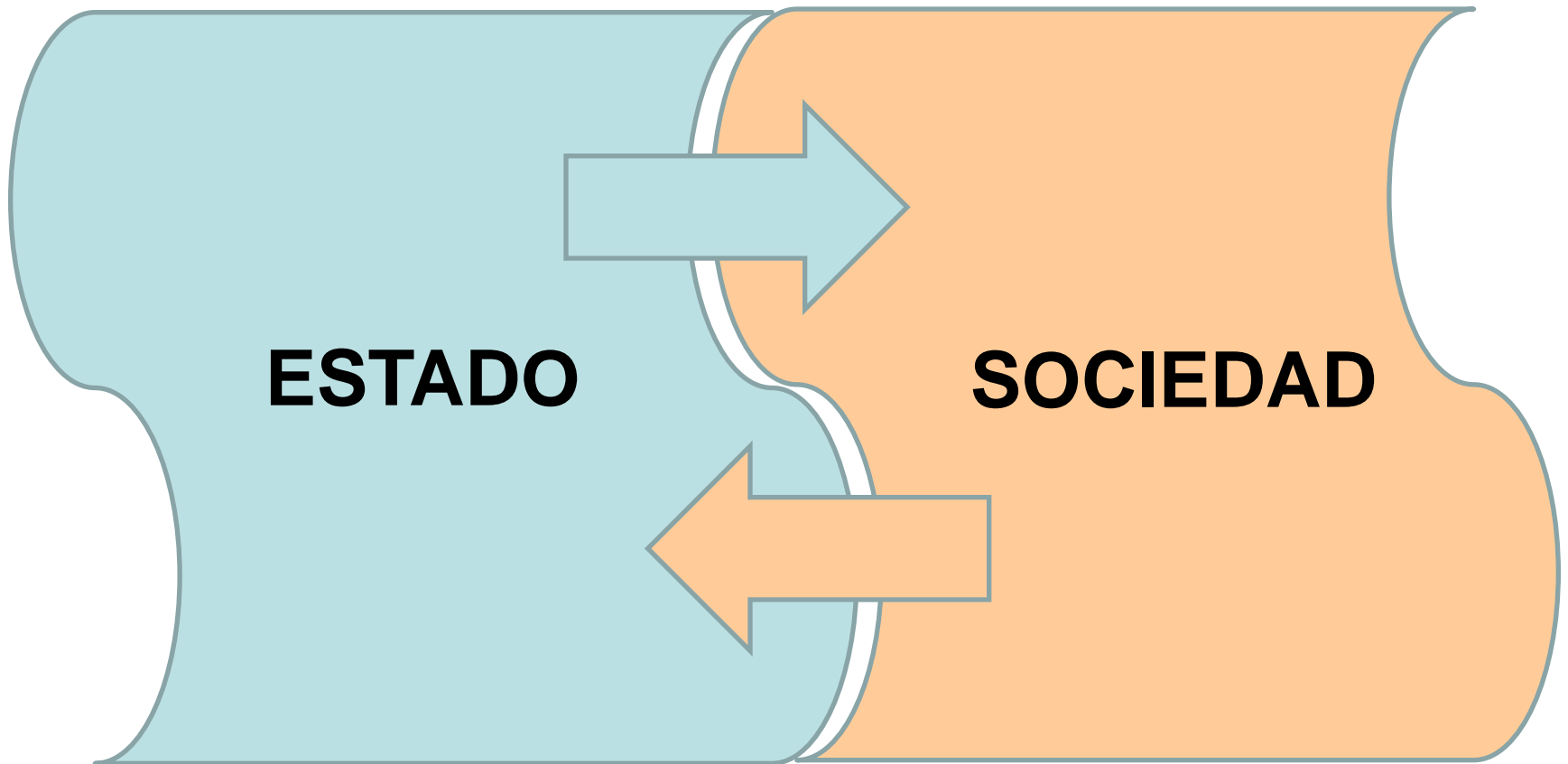
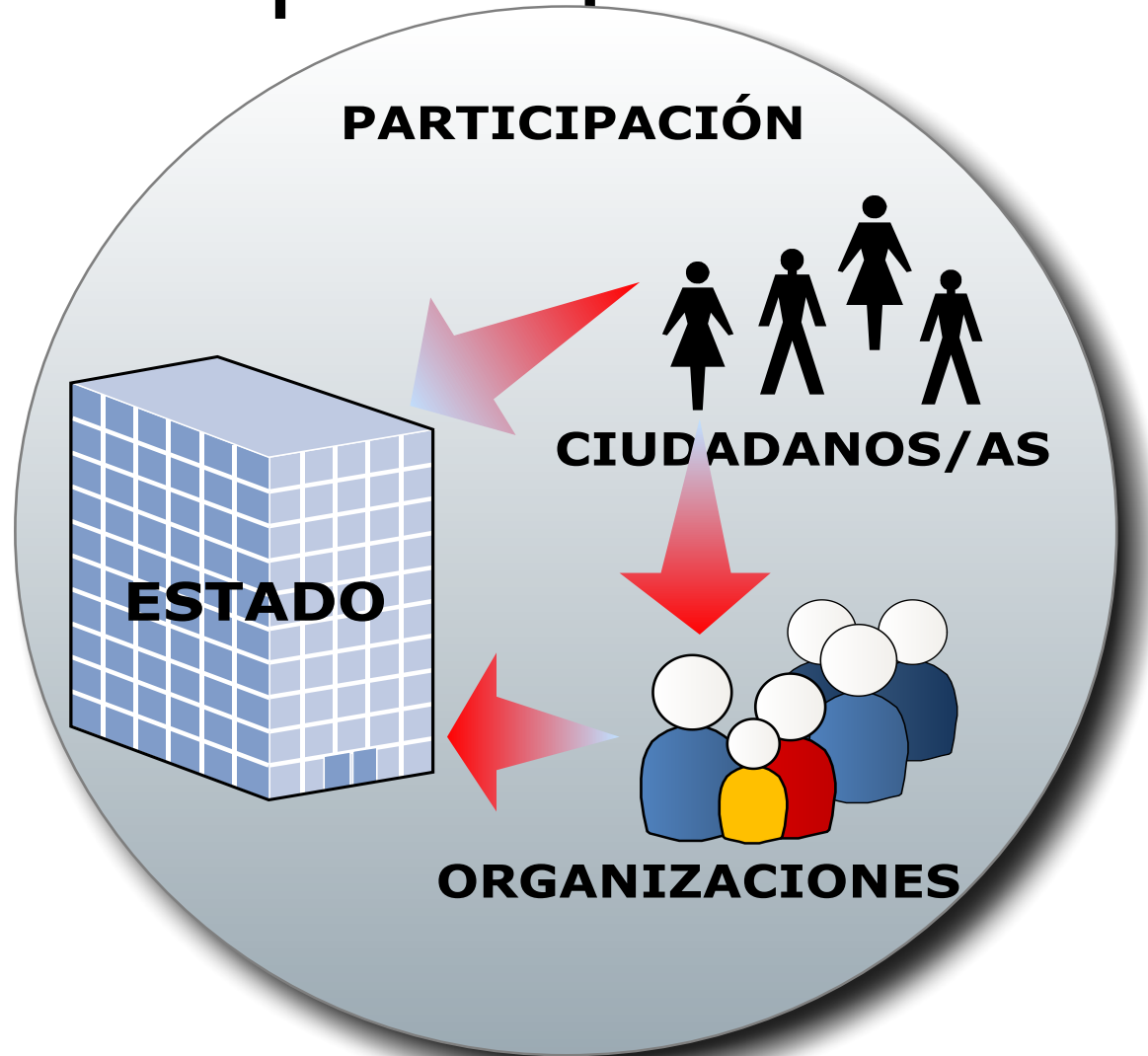
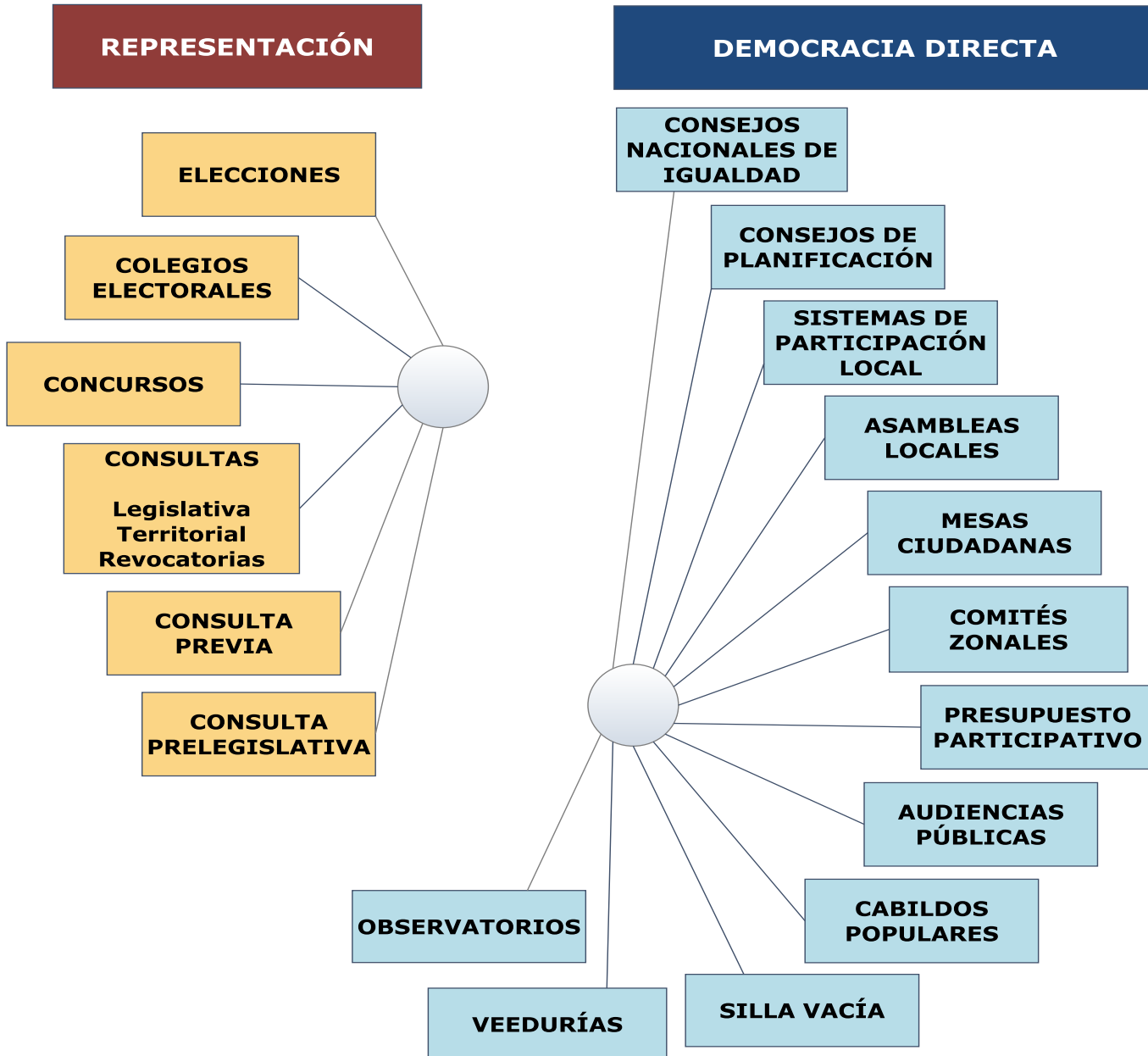


Gráfico elaborado por el autor

Componentes de la participación



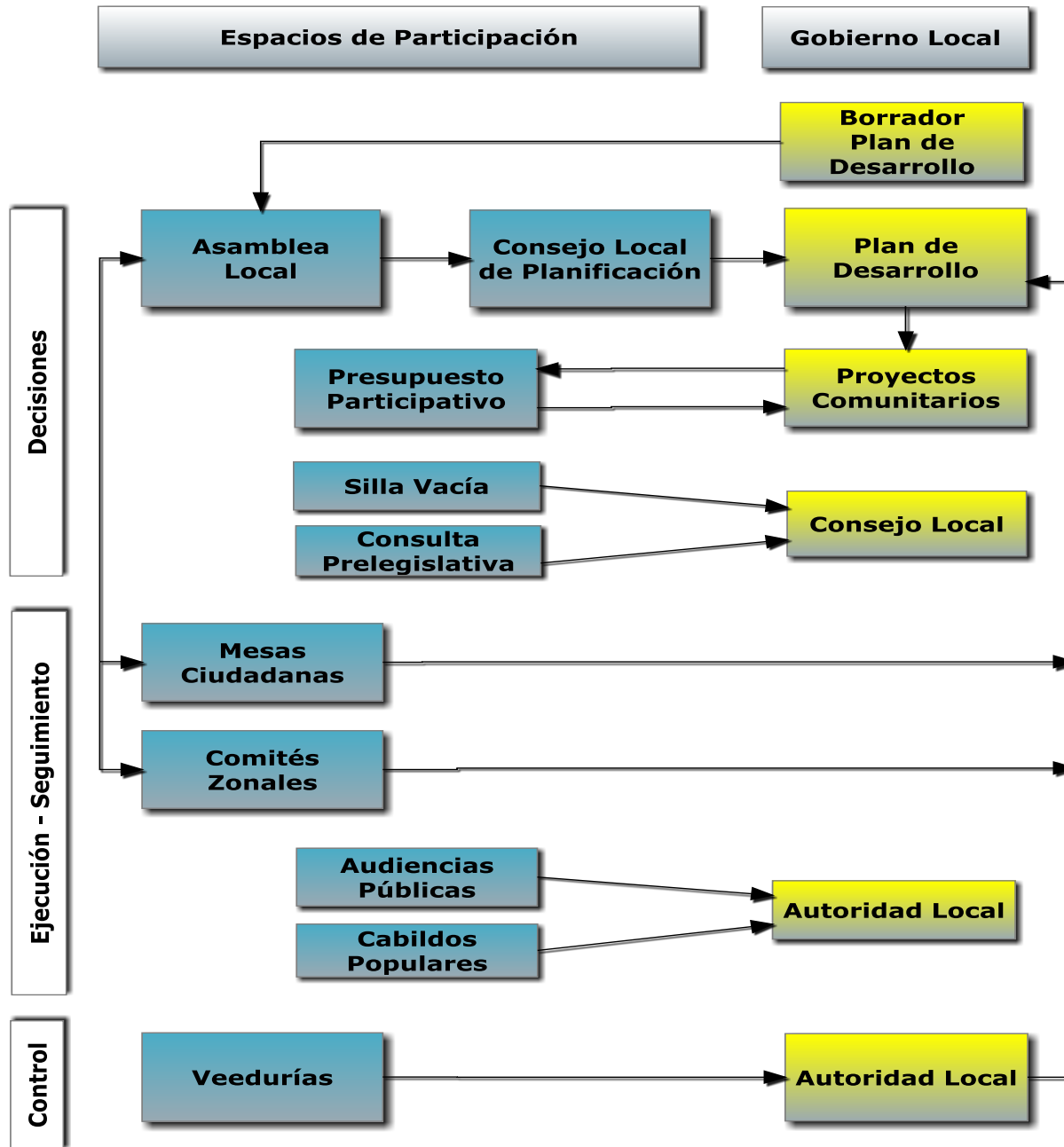
Mecanismos de Democracia y Participación según el marco legal ecuatoriano



Mecanismos de Democracia y Participación según nivel de gobierno

Mecanismos de Participación	Nivel de Gobierno				
	Nacional	Regional	Provincial	Cantonal	Parroquial
Asambleas	Asamblea Nacional	Asamblea Regional	Discrecional / 3 veces al año	Asamb. Cantonal (Discrecional)	Asamblea Parroquial (Disc)
Mesas Ciudadanas	Consultas Ciudadanas	Discrecional	Discrecional	Mesas Temáticas/ M. Territoriales	Mesas Temáticas /M. Territoriales
Consejo de Planificación	Se articula a lo local	Consejo Planif. Regional	Cons. Provincial de Planificación	Consejo Cantonal de Planificación	Consejo Parroquial
Silla Vacía		Consejo Regional	Consejo Provincial	Concejo Cantonal	Junta Parroquial
Consulta Prelegislativa	Asamblea Nacional	Consejo Regional	Consejo Provincial	Concejo Cantonal	
Presupuesto Participativo		Gobierno Regional	Provincial (Ejecutivo)	Municipio	Junta Parroquial
Consultas	Ejecutivo y Legislativo	Consejo Regional y Ciudadanía	Consejo Provincial y Ciudadanía	Concejo Cantonal Ciudadanía	Junta Parroquial Ciudadanía
Revocatorias	Ciudadanía	Ciudadanía	Ciudadanía	Ciudadanía	Ciudadanía
Veedurias	Reglamento de Veedurías				
Cabildos Populares			Petición Ciudadana		
Audiencias Públicas		Petición Ciudadana			
Observatorios	Sociedad Civil y Estado				

Representación gráfica del Sistema de Participación Ciudadana



En la mayor parte del país
no hay procesos de
participación local.

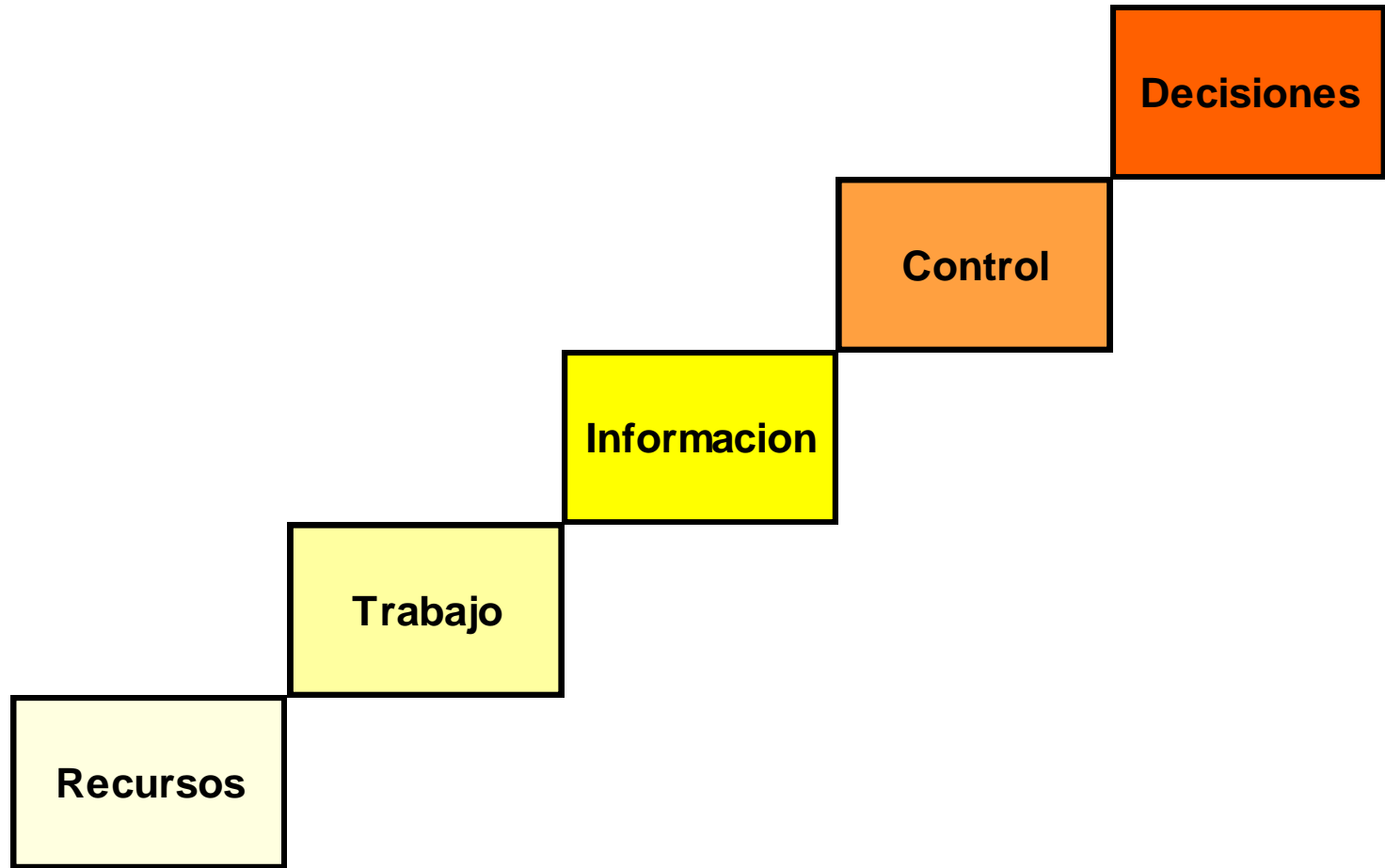
Y, donde hay participación,
algo falta...

Qué hay ahora...

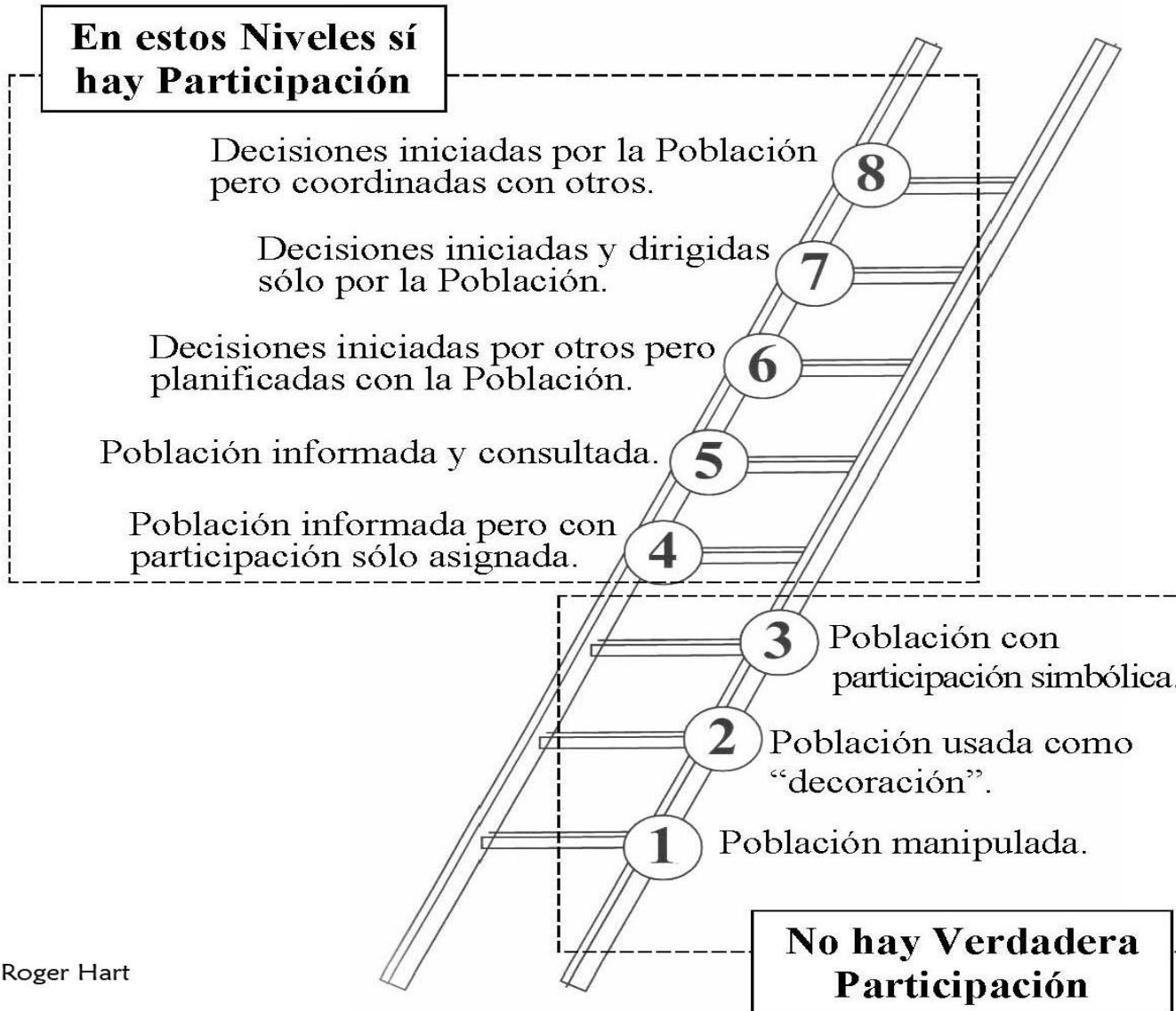
Qué hace falta

Organización de base	Tejido social
Reivindicaciones	Proyectos de largo plazo
Activismo	Objetivos claros
Exclusión de los diferentes	Inclusión de los diferentes
Se participa en la planificación	Participar en la gestión
Se sigue a líderes	Tomar iniciativas desde los actores
Se pone mucho entusiasmo	Persistencia
Se participa presionando a los demás	Confiar en los demás
Si no hay participación las instituciones se hacen cargo	Animar la participación cuando decaiga
Exhibición de lo realizado	Rendición de cuentas

Escalera de la participación



La Escalera de la Participación de la Población

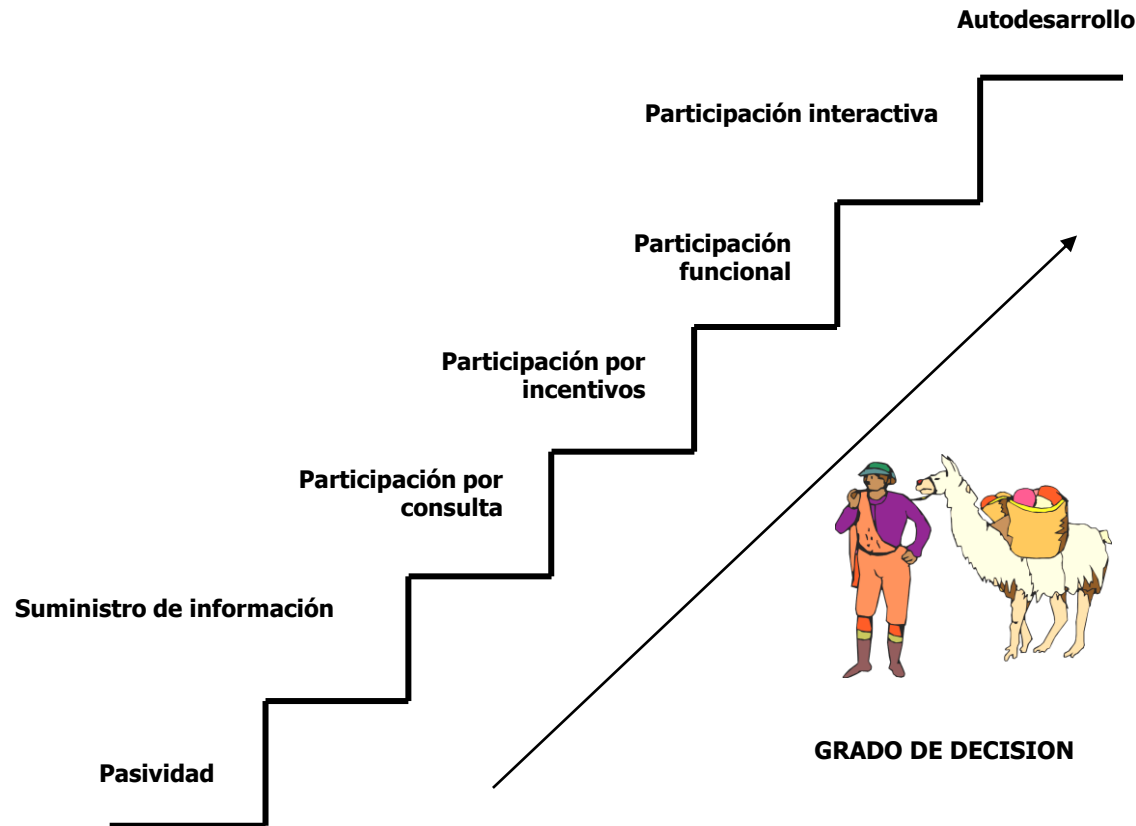


Escalera- Gargicevich Grassi



1. Pasiva: se les informa pero no tienen incidencia en las decisiones
2. Por consulta: son consultadas sin incidir sobre las decisiones posteriores
3. Funcional: participan para responder a objetivos predeterminados
4. Efectiva: participan en la formulación, implementación y evaluación.

Escalera de participación - Geilfus



Pasividad: se les informa sin incidencia en las decisiones y la implementación

Suministro de información: las personas participan respondiendo a encuestas sin decidir

Participación por consulta: son consultadas por agentes externos sin incidencia sobre las decisiones

Participación por incentivos: las personas participan proveyendo trabajo u otros recursos a cambio de incentivos, sin embargo no tienen incidencia en las decisiones

Participación funcional: participan formando grupos para responder a objetivos predeterminados.

Participación interactiva: participan en la formulación, implementación y evaluación

Auto-desarrollo: los grupos organizados toman iniciativas sin esperar intervenciones externas⁰

3 niveles de participación...

1. PARTICIPACIÓN BÁSICA

Cada actor funciona organizado y reivindica sus intereses

2. TEJIDO SOCIAL

Relación entre actores vinculados
Relación entre actores diversos

3. ARTICULACIÓN

Comunidad local

Parroquia

Cantón

Provincia

Región - nación

País

Internacional

Tejido Social

Capital financiero

Capital natural

Capital humano

Capital social

Tejido social

Es la capacidad de los grupos diversos de trabajar junto a otros, en redes y organizaciones, para alcanzar objetivos comunes de largo plazo.

El tejido social está compuesto por la relación activa y concertada entre todas las organizaciones e instituciones que hacen la vida local.

El tejido social es articulado por iniciativa de los promotores del desarrollo, que identifican y convocan a todos los actores sociales locales considerando su representatividad y diversidad social, poblacional, institucional, económica, urbana y rural, de género, generacional (niños, jóvenes y tercera edad) y cultural.

- El tejido social parte de cada actor social particular, que debe ser organizado, tener representatividad, capacidades, liderazgo e iniciativa. En su liderazgo se debe reflejar la equidad de género.
- A su vez los actores sociales se reúnen y coordinan entre si, con proyectos sostenidos de largo plazo. A su vez van creando instancias duraderas de coordinación, toma de decisiones, promoción, gestión y contraloría, que lideran la concertación.

Participación hacia dentro y hacia fuera

Las organizaciones gremiales
tienen doble responsabilidad:

Democracia y participación interna

Participación hacia el contexto

Principios de la participación

- Inclusión
- Equidad (género – generación – cultural – diferencias)
- Visión (futuro, integralidad, ambiente)
- Compromiso
- Proactividad
- Calidad
- Permanencia

Estrategias de la participación

- La participación necesariamente debe incluir a los y las jóvenes
- La participación debe fortalecerse en las mujeres
- La participación perdura con la identidad
- A la participación hay que darle mantenimiento
- La participación debe siempre incluir a los más pobres, pero debe estar abierta a todos.
- Sin alegría no hay participación.

Herramientas de participación

1. Construcción de mapas de actores
2. Liderazgo combinado: Estado - Sociedad Civil
3. Decisión colectiva (planificación)
4. Gestión común
5. Contraloría social
6. Sostenimiento de la participación
7. Fortalecimiento de capacidades de actores

MAPA DE ACTORES

- Identificar todos los actores visibles e invisibles, activos y pasivos
- Conocer las características de los actores: involucrados, representatividad, legitimidad, capacidades, fuerza, servicios que presta, relaciones, liderazgo
- Clasificar los actores por ejes estratégicos

Hay que tomar en cuenta

La participación de todos los involucrados	La profundidad e intensidad de la participación
<p>Se refiere al reconocimiento y convocatoria a todos los actores sociales, garantizando la participación de la ciudadanía, mediante sus organizaciones y representantes. Hay que hacer una lista completa, sin descuidar ningún sector.</p>	<p>Los actores deben participar activamente en la toma de decisiones, en la ejecución y en el control de las obras y proyectos. Esto incluye lograr compromisos y responsabilidades de cada sector.</p>

Comportamientos de las organizaciones:

- (i) Unos son activos y están dispuestos a participar y solamente hay que convocarlos para contar con ellos;
- (ii) otros están menos organizados o son "invisibles". A ellos hay que convocarlos y demostrarles que vale la pena su participación;
- (iii) algunos tienen conflictos con otros sectores y deben, poco a poco, entender la importancia del diálogo, superando los intereses particulares.